

# 前田道路株式会社 健康経営宣言

前田道路株式会社は、「ともに、未来につづく道を」という経営理念のもと  
全社員の身体的・精神的・社会的健康を重視し、「人を基軸とした職場づくり」を推進します。

## - 当社健康経営の目的

社員の活力と現場力を高め、組織の持続的な成長を支える

## - 健康経営ポリシー

### 社員の活力と現場力の最大化に向けて

従業員一人ひとりが自律的に健康づくりに取り組み、心身の安定と活力ある日々を送るための施策を実施します。  
定期健康診断やストレスチェックの結果に基づくフォローアップ体制を整え、必要に応じ専門医療機関や産業保健スタッフと連携して再検査・治療を支援します。

### 組織の持続的な成長に向けて

現場の安全・品質を支えるのは、社員同士の信頼と連携です。  
前田道路では、拠点を越えた交流や社内イベント、研修、スポーツ部活動などを通じ、風通しのよい職場づくりを進めています。

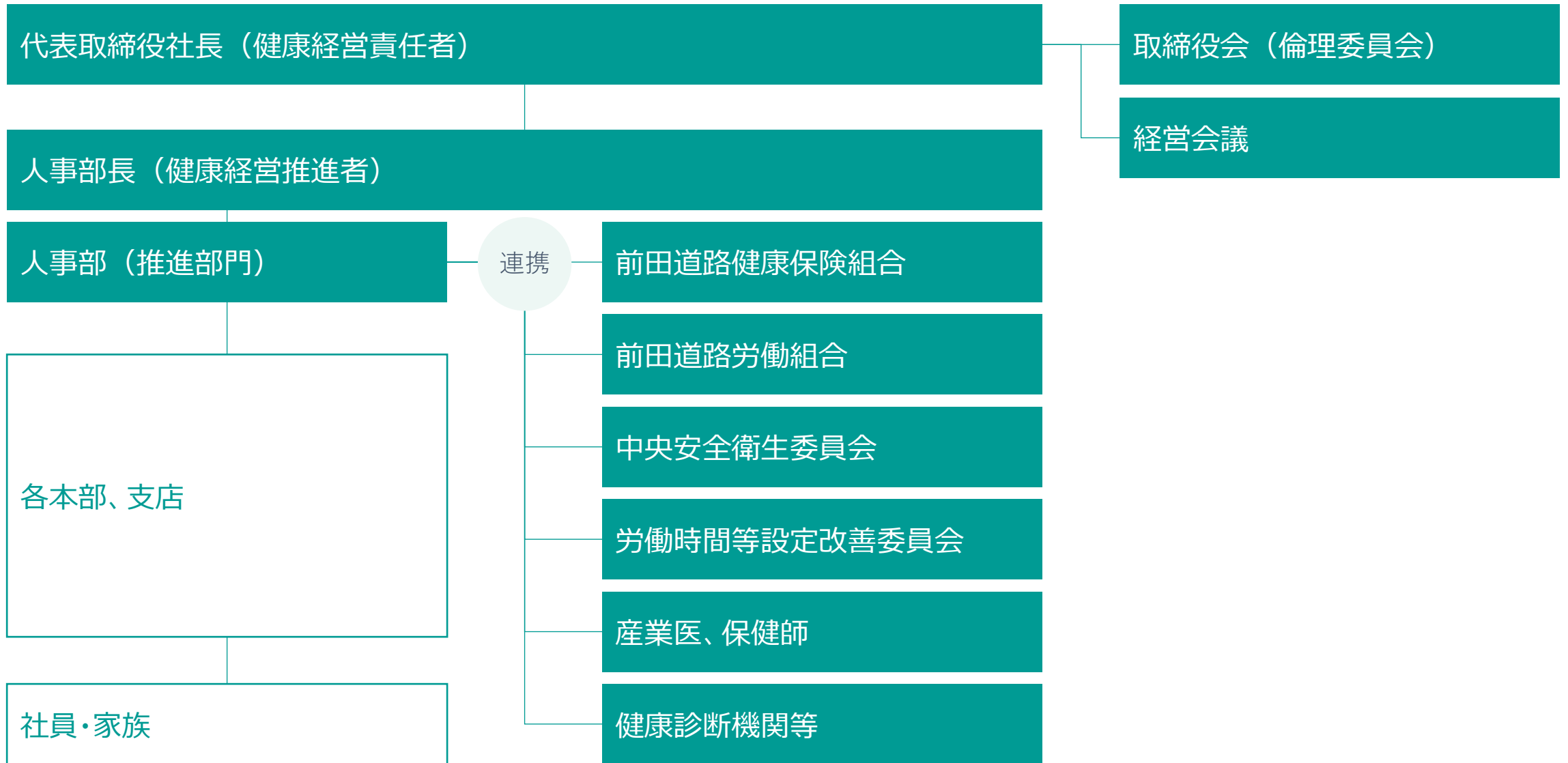
### 「大切にする価値観」の具現化に向けて

- |               |  |
|---------------|--|
| 真摯（Sincerity） | ：何事にも真面目に、ひたむきな姿勢で社員の健康と信頼を築きます。健診や面談を通じて、安心して働ける環境を整えます。  |
| 共創（Creation）  | ：社員・地域・パートナーとともに、新しい健康施策や働き方を生み出します。多様な価値観を尊重し、健康づくりを進めます。 |
| 挑戦（Challenge） | ：失敗を恐れず、制度や職場環境の改善に挑みます。ICTやDXを活用し、働きやすさと生産性を両立します。        |

前田道路株式会社は、この健康経営宣言のもと、全社員が心身ともに健やかに成長し、企業価値を高めるとともに社会に貢献してまいります。

2026年4月 前田道路株式会社 代表取締役社長 富安 敏明

# 健康経営推進体制



# 健康経営の目標

前田道路株式会社は、健康経営宣言の「身体的健康」「精神的健康」「社会的健康」の3軸に沿って、それぞれの目標と指標を設定し、毎年度末に集計・分析し、経営層と現場で情報を共有します。

	指標	目標値	概要	2024年度	達成目標年度
1	定期健康診断受診率	100%	全社員の法定項目を含む健康診断受診率	100%※1	2025年度
2	定期健康診断二次検査受診率	100%	全社員の法定項目を含む健康診断二次検査受診率	24%	2027年度
3	ストレスチェック受検率	100%	全社員を対象とした年1回のストレスチェック受検率	77%	2027年度
4	プレゼンティーズム (パフォーマンス発揮度)	85.0% 以上	健康上の理由による個人の生産性指標 (健康時の生産性を100%とした場合の現状の数値)	82.0%※2	2027年度
5	アブセンティーズム平均時間	3.9時間 以下	健康上の理由により欠勤した平均時間 (有給休暇・時間休なども含む)	3.97時間※2	2027年度
6	ワーク・エンゲイジメント 評価点	3点 以上	仕事への思いや感じ方「活力、熱意、没頭」について 5段階法で算出した評価点	2.76点※2	2027年度

※1 退職者や受診対象外の方を除いた算出となります

※2 定期健康サーベイによる測定結果