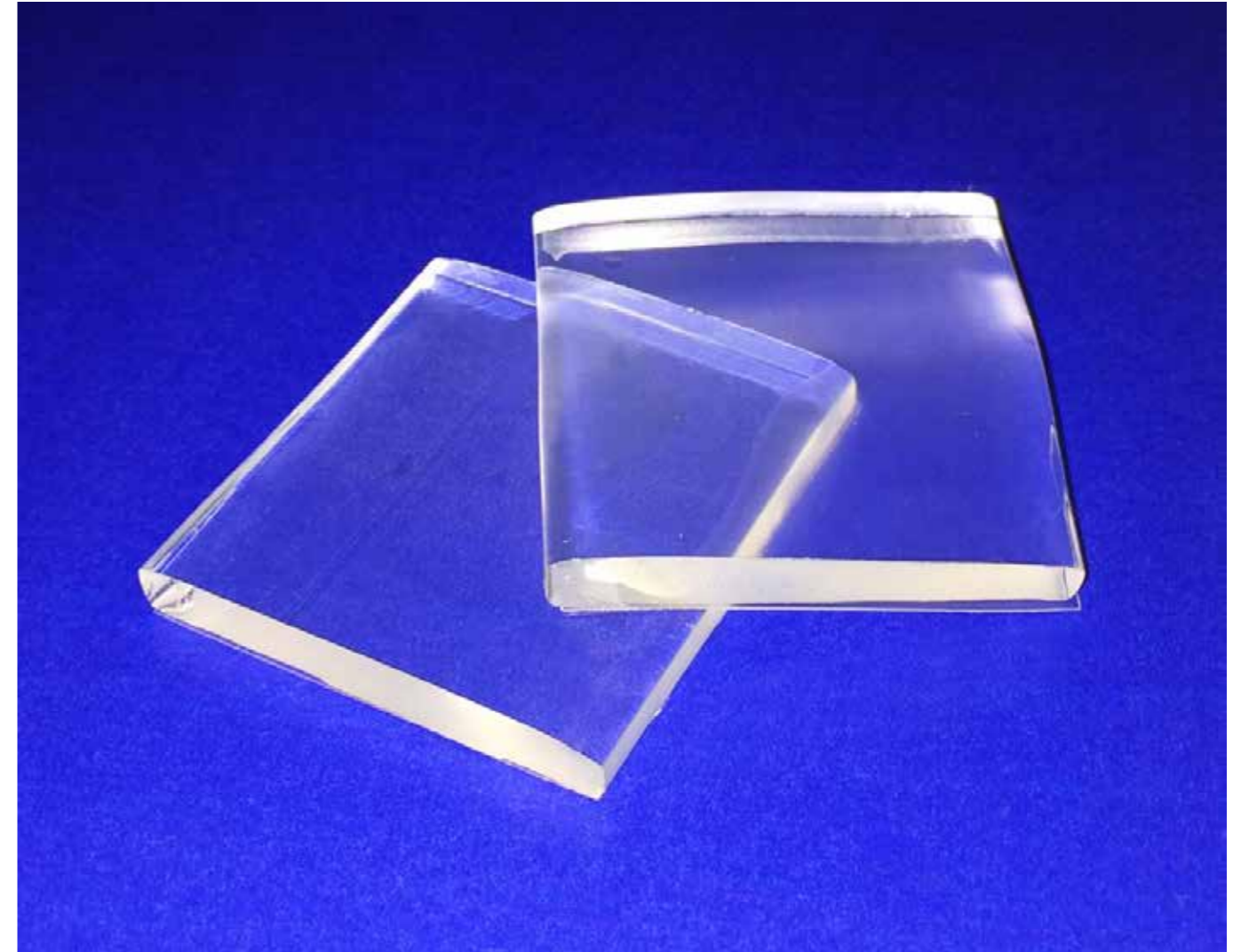


側溝ぶたのがたつきを解消する緩衝材

スーパーアジャスター

SUPER ADJUSTER



「スーパーアジャスター」は、側溝ぶたやグレーチングのがたつきによる騒音を防止するためのゲルシートです。住宅地の道路側溝だけでなく、店舗や工場構内などの側溝に最適です。

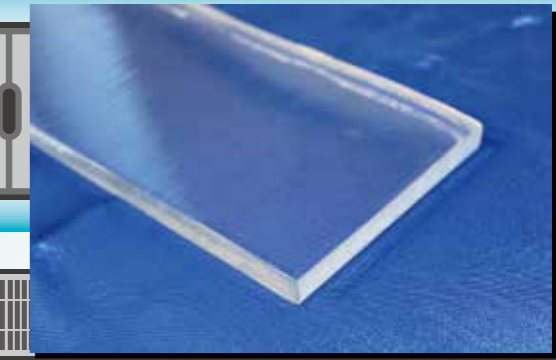
 **前田道路株式会社**
MAEDA

本店 〒141-8665 東京都品川区大崎 1-11-3 TEL:03-5487-0011

[HP] <https://ssl.maedaroad.co.jp/> 事業所一覧▶



側溝ぶたのガタガタ音をスッキリ解消します！

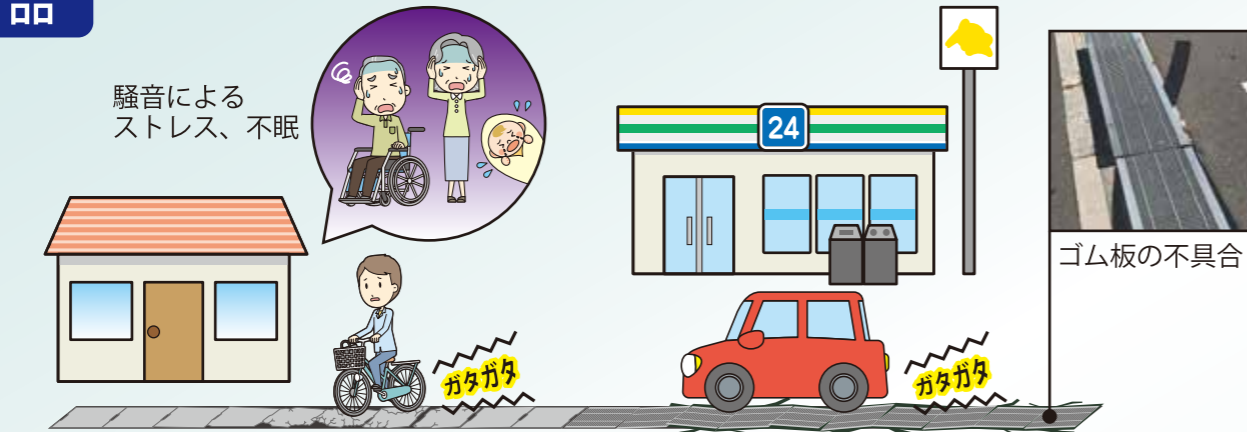


特長

- ☆ゴム弾性に優れています
- ☆耐熱性、耐水性に優れています
- ☆耐久性に優れているため、再施工やメンテナンスの回数を減らせます
- ☆素材そのものに粘着性があるため、粘着効果が長期に渡り持続します
- ☆道路側溝だけでなく、店舗や工場構内のグレーチングやコンクリートぶたにも使用できます
- ☆貼り付け作業は1人でも容易に行うことができます

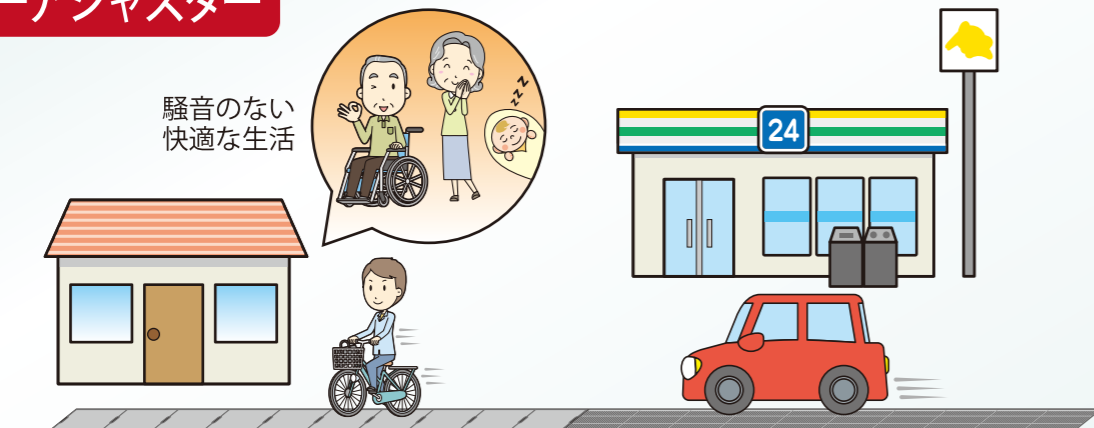
従来との比較

従来品



従来はゴム板、Oリング、木製くさび等が固定具として使用されている
→車の往來の激しい箇所ではすぐに外れてしまい、再度施工となり、コストと時間がかかる

スーパーアジャスター



本製品は側溝もしくはふたにしっかりと固定されながらも、現場の形状に追従して密着する
→人や車が乗ってもがたつかず、騒音が解消される

施工方法



①側溝ぶた（グレーチング、コンクリートぶた）をはずし、補修箇所の水分・土砂やゴミ等を清掃します。



②スーパーアジャスターの透明な専用フィルムをはがします。



③がたつく箇所、補修部分等に貼り付けます。



④高さ調整については、必要に応じて枚数を調整してください。



⑤側溝ぶたを元に戻します。



⑥これで完成です。がたつき音が解消され、人に優しい道になりました。

注意点

1. 製品同士がくっつきやすいので、取り扱いにはご注意ください。
2. 専用フィルムははがさずに保管してください。
3. 製品にゴミやほこりが付着して粘着力が低下した場合は、水で洗うと粘着力が復活します。
4. 製品や貼り付け箇所が水で濡れていると接着しないため、水分は完全に除去してください。

使用例



側溝ぶたの裏面に貼り付けて段差を解消します。



側面に貼り付けて連結させることも可能です。



側溝ぶた同士が当たる可能性がある場合は、サイド部に貼り付けても効果があります。