

スマートコート

SMART COAT



「スマートコート」は、薄層舗装専用の特殊アスファルト混合物を既設舗装上に施工する予防的維持工法です。荒れた路面を経済的にリフレッシュすることができます。

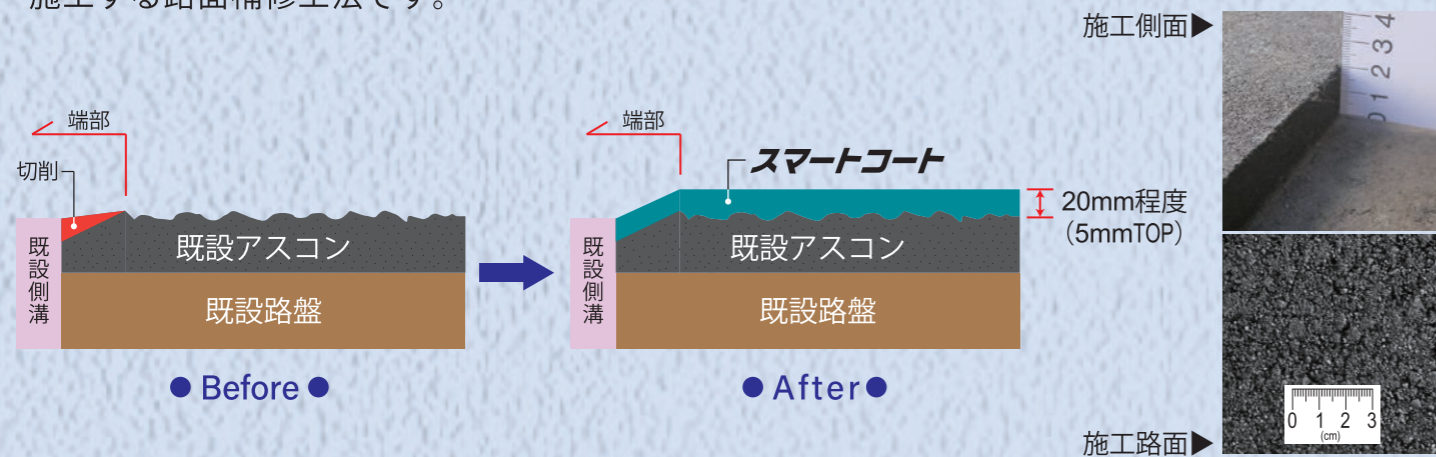


薄層補修は 低コスト 省資源 規制時間短縮 で **ECO** な補修工法です。

「スマートコート」で荒れた路面のリフレッシュや舗装の延命化が実現できます。

模式図

「スマートコート」は、薄層舗装専用の特殊アスファルト混合物を、厚さ 20mm 程度で施工する路面補修工法です。



施工方法

通常のアスファルト舗装と同じ施工方法、機械を使用できます。



特長

経済性

薄層舗装のため、**材料の使用量が少なく経済的**です。

工期短縮

全面的な切削を必要としないため、**工期が短縮**され、**沿道環境への負荷の軽減**が図れます。

施工性 耐久性

混合物製造時に加える添加剤の効果により、**優れた耐久性を確保**します。また、**薄層舗装に適した施工性を有**しており、**通常のアスファルト舗装と同様の機械編成**で施工が可能です。

多様性

種類は **3タイプ**あり、適用する交通量区分および既設舗装のひび割れ率により**使い分け**が可能です。

種類	交通量区分	ひび割れ率
タイプA	N ₄ (100以上 250未満 ^{注1)} 以下	15%以下
タイプB	N ₅ (250以上 1000未満 ^{注1)} 以下	15%以下
タイプC	N ₆ (1000以上 3000未満 ^{注1)} 以下	35%以下 ^{注2)}

注1)：舗装計画交通量(台/日・方向)

注2)：構造的な損傷が軽微な場合に適用可能

用途・適用場所

- 舗装の老朽化により、路面に荒れや軽微なひび割れが発生している箇所。
- 路面が摩耗し、すべりやすくなっている箇所。
- 舗装の延命処置。(予防的維持)



老朽化による荒れ▲

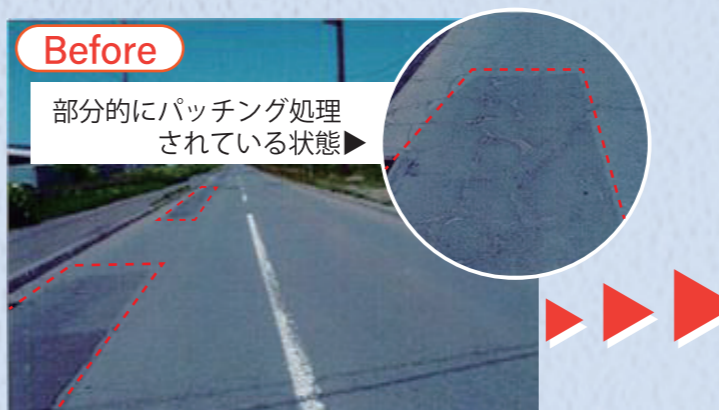
適用事例

生活道路のリフレッシュ (一般路線)



After 厚さ 20mm 施工により路面性状と景観を改善

パッチング、ひび割れの補修 (重交通路線)



After パッチング跡の段差解消 約 2,000 m²を即日復旧