

全天候型高耐久常温合材

マイルドパッチ

MILD PATCH



「マイルドパッチ」は、水をかけて、踏み固めるだけでしっかり固まる化学反応硬化タイプの袋詰め全天候型高耐久常温合材です。

<製品イメージ>



本店 〒141-8665 東京都品川区大崎 1-11-3 TEL:03-5487-0011

[HP] <https://ssl.maedaroad.co.jp/> 事業所一覧▶



「常温合材は固まらない・・・」
そんな常識を変えた！

固まる 常温合材「マイルドパッチ」

水で固まる「マイルドパッチ」の特長



**高い
耐久性**

加熱合材並みの耐久性

CO₂フリー電力で製造



低炭素合材
MAEDA ROAD

製造工場の稼働電力を再生可能エネルギー由来の電力等に置き換えることで、電力由来のCO₂排出を実質ゼロにしています。



**即
交通開放**

施工直後に車の通行が可能
※直進走行の場合



**雨でも
OK**

雨天時も水たまりも施工可能

多彩な用途で選べるラインナップ

	マイルドパッチ 13mmタイプ	マイルドパッチ 5mmタイプ
最大粒径	13mm	5mm
特長	<ul style="list-style-type: none"> 高い耐わだち掘れ性 通常舗装と同等の仕上がり 	<ul style="list-style-type: none"> 高い耐わだち掘れ性 キメの細かい仕上がり 擦り付けが容易
推奨施工厚さ*	3~5cm	2~5cm
適用箇所	車道・歩道	

※施工厚さが6cm以上の場合は、2層施工を推奨します。

エリアによって取り扱い製品が異なります。
お近くの工場までお問い合わせください。



▲事業所一覧

簡単にできる「マイルドパッチ」の施工方法

STEP 01

施工箇所を軽く清掃します。

STEP 02

マイルドパッチを投入します。

STEP 03

スコップで敷きならします。
余盛り 3割程度

STEP 04

散水量の目安
1ℓ以上/20kg

まんべんなく散水します。

STEP 05

OR

すぐにしっかりと締め固めます。

完成

硬化状況を確認してから交通開放してください。
約1時間の養生をオススメします。
(ハイヒール歩行は約6時間)

注意点

1. 直射日光を避け、雨水のかからない場所に保管してください。
2. 開封後は直ちに使い切るようにしてください。
3. STEP④散水→STEP⑤締め固めの手順を必ず守ってください。
4. マイルドパッチは屋外での使用を想定しています。

施工手順動画はこちら

色々な場所で使える「マイルドパッチ」の施工例

■ポットホールの補修



水たまりにもそのまま施工可能です。



施工直後から硬化は良好です。

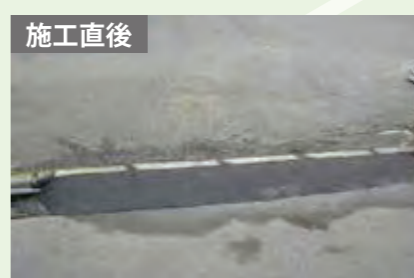


大型車の通行が多い場所でも舗装の傷みはありません。

■段差修正、玄関先や庭の防草対策等



つまづきの原因となる段差は危険です。



段差が解消され、安全で快適な通行ができるようになりました。

バージョンアップして、
より扱いやすくなりました

- ▶ 寒い時期でもほぐれ易く、施工しやすくなりました
- ▶ 保存期間が製造から1年となり、長く保管できます