

地球環境に配慮した中央混合方式高耐久路盤材 (CAE)

マイルドベース

MILD BASE



東京都 1201 横浜市 H23年度
新技術 011 新技術 登録



「マイルドベース」は、再生路盤材をアスファルト乳剤およびセメントで固めた、たわみ性と剛性を持つ耐久性に優れたセメントアスファルト乳剤安定処理路盤材 (CAE) です。製造は工場で行い、ダンプトラックで運搬し、通常の路盤材と同様に施工することができます。



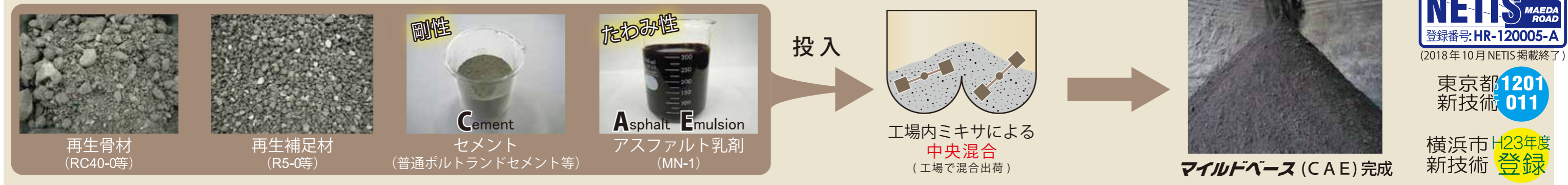
本店 〒141-8665 東京都品川区大崎 1-11-3 TEL:03-5487-0011

[HP] <https://ssl.maedaroad.co.jp/> 事業所一覧▶



優れた剛性とたわみ性をもつ高耐久セメント・アスファルト乳剤安定処理路盤 (CAE) です

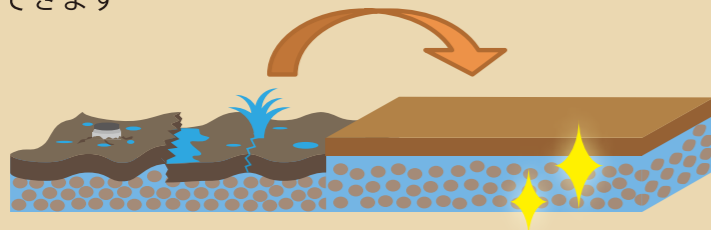
使用材料・製造方法



特長

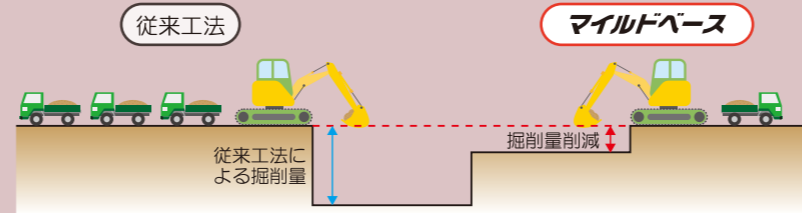
耐久性 (長寿命化)

- 剛性、たわみ性向上により、**長期供用性**が向上します
- 路盤の強化により、**液状化による舗装の破損を軽減**できます



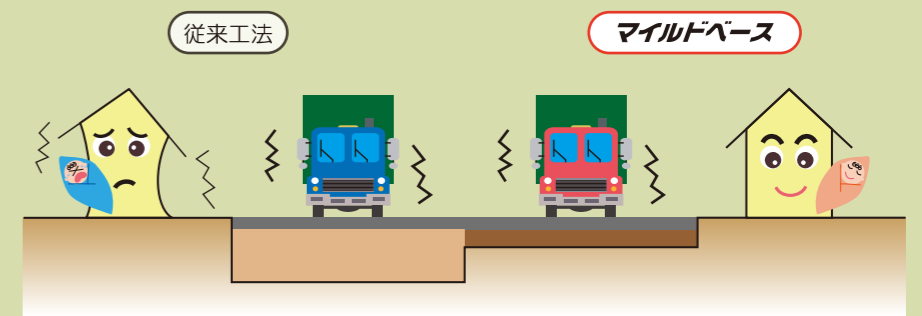
経済性 (コスト削減)

- 通常の路盤よりも施工の厚さを**1/2~1/3程度に薄く**することができ、掘削廃材、掘削土量を削減できます
- 日当り施工量**を増やすことができます (路上混合の1.3倍程度)

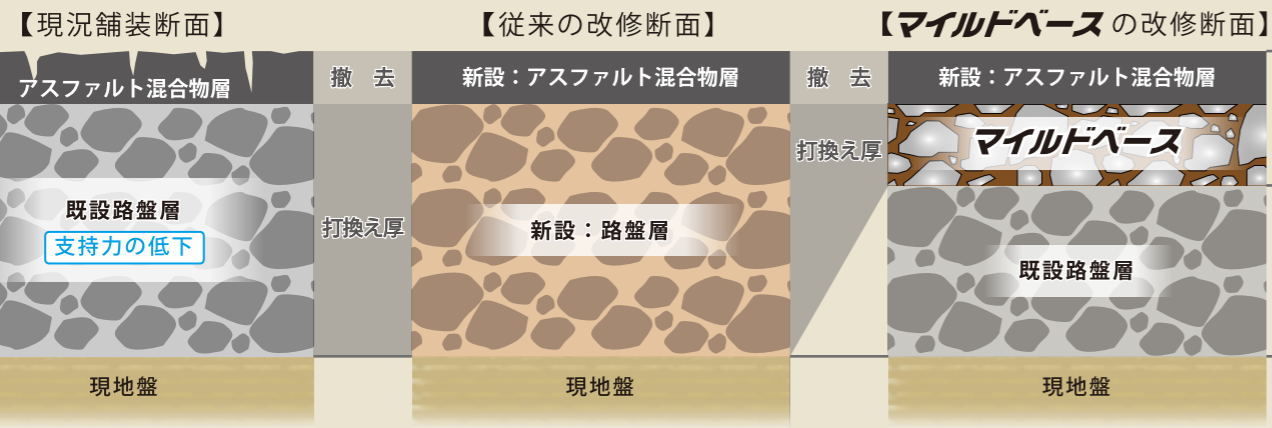


環境性

- 現場での重機混合(路上混合方式)に比べて、**騒音、振動、粉じん**の抑制ができ、**市街地、夜間の施工ができます**
- 従来の路盤材に比べて**交通振動抑制効果(5dB程度)**があります
- 長期路盤開放**でも粉じんが起これにくいです (農道整備、仮設道路、簡易駐車場等)
- 常温製造のため、通常の加熱アスファルト安定処理路盤と比較して製造時の**CO₂排出量の削減**が可能です
- 骨材として、**リサイクル材**を活用しています



断面例



*路盤の掘削量および施工厚を約1/2~1/3に減らすことができます。

通常の機械編成で施工できます。

施工



等値換算係数

等値換算係数は、セメント瀝青安定処理の0.65が適用できます。

材 料	等値換算係数 a _i
加熱アスファルト安定処理	0.80
マイルドベース (CAE)	0.65
セメント安定処理	0.55
(再生) 粒度調整砕石	0.35
(再生) クラッシュラン	0.25