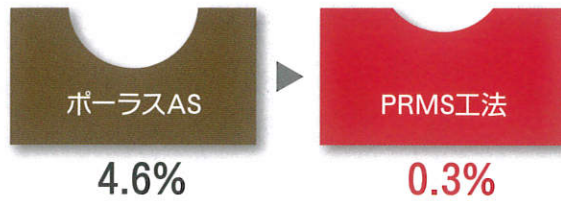


ポーラスアスファルト舗装の耐久性向上に!

耐久性に優れる透水性レジンモルタルをポーラスアスファルト舗装の表面に充填することにより、排水性、透水性を維持したまま路面の強化(骨材の飛散抑制)が可能です。



ねじり骨材
飛散率が



景観性の向上に!

骨材の色は、黒の他に標準色として、茶・黄・青・白・緑があり路面のカラー化が可能です。



騒音低減に!

通気性(透水性)を維持したまま路面のキメが向上するため、ポーラスアスファルト舗装のさらなる騒音低減が可能です。



ポーラスアスファルト舗装より1~2dB低下

PRMS工法の施工手順

交通規制

透水性レジンモルタルの製造

透水性レジンモルタルのすり込み

転圧

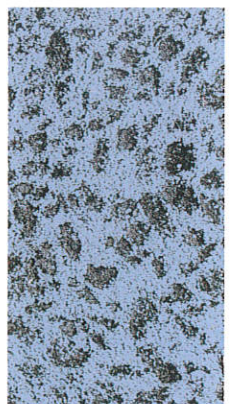
養生

規制解除



PRMS工法のカラー路面

※写真は印刷物のため、実際の色とは多少異なります。ご了承ください。



黒

白

茶

黄

緑

青

エポキシ樹脂の品質規格

項目	単位	品質規格	試験方法
可使用時間	20℃(夏用)	≥10	硬化発熱温度方法 (200g/200mlカップ)
	10℃(冬用)	≥7	
引張強度	N/mm ²	≥20	JIS K7113 (1号形試験片)
硬 度	夏用	≥65	JIS K7215 (20℃、24hr後)
	冬用	≥75	

骨材の品質規格

色 調	黒	白	黄・緑・茶・青		
単位容積質量	g/cm ³	1.5~2.0	1.2~1.6	1.2~1.6	JIS A1104
粒 度 分 布 (通過質量百分率)	1.7mm	100		JIS A1102	
	1.0mm	≥70			
	0.5mm	≤35			
	0.15mm	≤3			

透水性レジンモルタルシステム工法協議会会員 (アイウエオ順)

■施工会社 アナミ舗材株式会社、大林道路株式会社、株式会社ガイアート・K、鹿島道路株式会社、大成口テック株式会社
株式会社辻広組、東亜道路工業株式会社、常盤工業株式会社、ニチレキ株式会社、日進化成株式会社
日本道路株式会社、株式会社NIPPO、美州興産株式会社、福田道路株式会社、前田道路株式会社、三井住建道路株式会社

■材料会社 オサダ技研株式会社、中外商工株式会社

■事務局 〒543-0021 大阪市天王寺区東高津町9-17 オサダ技研(株) 技術営業部内
TEL.06-6764-5724 FAX.06-6761-1517 URL:http://www.prms.gr.jp