

# 路上再生セメント・アスファルト乳剤安定処理工法



現位置でアスファルト乳剤とセメントを混合して仕上げる路上再生路盤工法で、省資源で経済的な安定処理工法です。

## 概要

既設アスファルト層と路盤層を破碎しセメントとアスファルト乳剤を加え、現位置で破碎・混合し、安定処理した路盤を新たに構築します。

## 特長

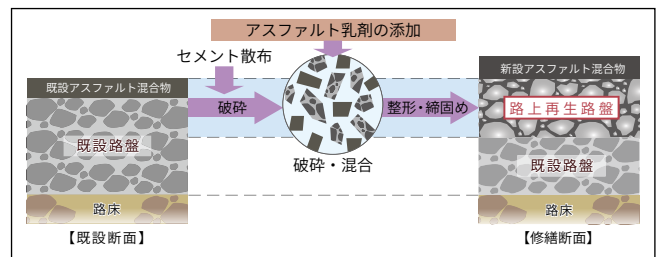
- ▶ 従来の打ち換え工法に比べて、施工速度が速くなります。
- ▶ アスファルト混合物、粒状路盤等の既設舗装の修繕工事に伴う舗装発生材が有効利用できます。

## 適用場所

- ▶ 表面のひび割れ等路面の損傷が著しく、路盤等の強化が必要な道路



施工事例



標準断面図