

2 in 1 クラック注入材

# スーパーMDシール

SUPER MD SEAL

新技術情報提供システム  
**NETIS** MAEDA ROAD  
登録番号:KT-230031-A



常温で簡単に施工可能で、硬化後は長期にわたり高い防水性を有するクラック補修材です。浸透性に優れるため、微細なひび割れにも注入できます。

 **前田道路株式会社**  
MAEDA

本店 〒141-8665 東京都品川区大崎 1-11-3 TEL:03-5487-0011

[HP] <https://ssl.maedaroad.co.jp/> 事業所一覧▶



# 2in1 パッケージで混合が簡単！安全で Eco なクラック補修材

## ● 製品概要

2in1 パッケージにより常温で簡単に施工可能で、長期にわたり高い防水性を有するポリウレタン系ひび割れ補修材です。  
1 セットは 400mL です。色はブラックとグレーの 2 色で、使い分けが可能です。



ブラック      グレー      1箱10セット入り(5セット×2段)

## ● 特長

- **浸透性**      微細なひび割れや深部まで容易に浸透します。
- **接着性・伸縮性**      既設舗装体の破損部やひび割れ部との接着性に優れています。硬化物は弾力・韌性に優れています。
- **施工性**      火器を使用せず安全に常温施工できます。通常 40 分、冬季は 70 分程度で硬化するため、施工後の早期交通開放ができます。
- **環境に優しい**      パッケージが単一素材(モノマテリアル)です。

## ● 用途

- ① アスファルト舗装やコンクリート舗装のひび割れ補修
- ② 舗装ジョイント部の隙間
- ③ コンクリート舗装の目地補修

## ● 基本物性

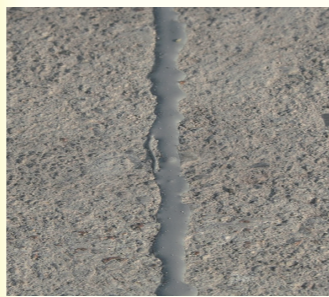
標準的性状(20°C)

| 試験項目                                    | 社内規格  | 試験値          | 試験方法       |
|---|-------|--------------|------------|
| 円すい針入度 (mm)                             | 9以下   | 6.7          | 舗装調査・試験法便覧 |
| 引張強度 (N/mm <sup>2</sup> )               | 0.5以上 | 0.61         | JISA6021   |
| 伸び率 (%)                                 | 100以上 | 1250         | JISA6021   |
| 浸透深さ (mm)<br>(スリット幅1.0mm)<br>(MAX200mm) | 50以上  | 200<br>(2分後) | 舗装調査・試験法便覧 |

## ● 施工事例



クラック補修(ブラック)



コンクリート舗装の目地補修(グレー)

## ● 使用方法

**① 予備混合**

軽く振ってほぐします。

**② 内袋を破る**

B 剤を押し潰して、A 剤と B 剤の内袋を破きます。

**③ たて混合**

**コツ**  
B 剤側をねじり折って絞り、A 剤側に集めます

B 剤側をねじり折って持ち、上下に 20 回程度振って混合します。

**④ 揉み混合**

**コツ**  
透明な B 剤が残らないように端まで丁寧に揉みます

ねじり折っていた B 剤側を広げ、混合液を B 剤側に集め約 10 回揉みます。

**⑤ ノズル付け替え**

**ノズル**      **キャップ**  
**キャップリング**

ノズル先端をカットします。先端から 1cm がオススメ!

外さないでノズル付け口から漏れることがあります

**キャップリングを必ずはずしてください。**

**⑥ 注入・養生**

施工箇所に注入し、養生します。施工箇所が固まったら交通開放可能です。

## ● 使用量の目安

標準施工量(1セットあたりの施工延長)

| 深さ(mm) \ 幅(mm) | 3    | 5    | 10   | 20   |
|----------------|------|------|------|------|
| 25             | 5.0m | 3.0m | 1.5m | 0.6m |
| 50             | 2.0m | 1.5m | 0.6m | 0.4m |
| 75             | 1.5m | 1.0m | 0.4m | 0.3m |
| 100            | 1.0m | 0.6m | 0.3m | 0.2m |

※本製品は、浸透性に優れているため一般的な注入材より多く必要な場合があります。

## ● 使用上の留意点

- ・使用期限は 12 ヶ月以内としてください。
- ・使用前に必ず A 剤を揉み解してください。
- ・直射日光と凍結を避け、5°C ~ 35°C の室内で保管してください。
- ・気温 5°C 以下で施工する場合、硬化時間が長く(0°C では 3 時間以上)なります。
- ・クラック内に水が溜まっている箇所には使用しないでください。
- ・クラック内のゴミ、ホコリを取り除いてから使用してください。
- ・製品の安全上の取り扱いについては、SDS に従ってください。